

EN VEJLEDNING FRA UCL BIBLIOTEKET

RefWorks

Kom i gang

Indhold

- Opret dig som bruger
- Installation af Write-N-Cite
- Installation af RefGrab-It
- Forbered brug af RefShare
- Organisering i mapper

Juni 2016



Indholdsfortegnelse

Hvad er RefWorks?.....	2
Link til Refworks.....	2
Opret dig som bruger.....	2
Inden du går i gang.....	3
Klargøring af computer til installation af Write-N-Cite.....	3
Installation af Write-N-Cite.....	3
Installation af RefGrab-It.....	4
Forbered brug af RefShare.....	4
Organiser dine referencer i mapper (Folders).....	5
Opret folder.....	5
Navngiv folder.....	5

Hvad er RefWorks?

RefWorks er et smart værktøj til at håndtere dine referencer.

RefWorks håndterer alle former for dokumenter i elektronisk eller trykt form og sikrer korrekte referencer og entydige referencelister.

Har du én gang hentet en reference ind i systemet, kan du udskrive korrekte referencelister, lave referencer i opgaver og artikler samt dele dine referencer med andre.

Alle oplysninger opbevares på en sikker internetserver, så du kan anvende referencerne hvor som helst og når som helst.

UCL Biblioteket betaler licens til RefWorks, således at alle studerende og ansatte frit kan benytte systemet.

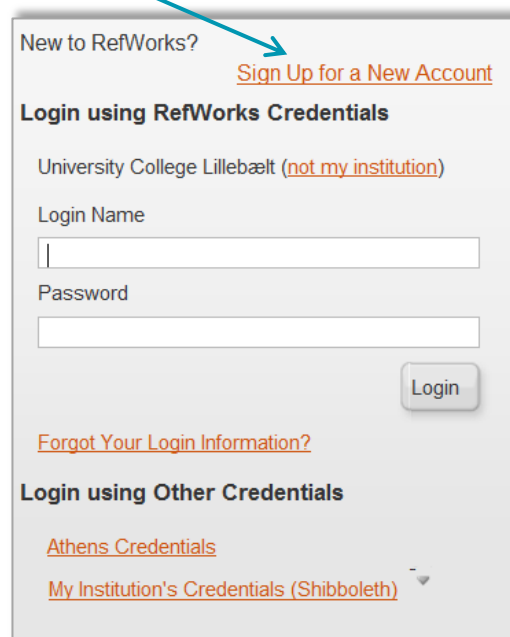
Link til Refworks

<https://refworks.com/>

Opret dig som bruger

Når du skal oprette dig som bruger, klikker du på *"Sign Up for a New Account"* og følger vejledningen.

Husk at bruge din UCL-mail: ...@stud.ud.dk



New to RefWorks? [Sign Up for a New Account](#)

Login using RefWorks Credentials

University College Lillebælt ([not my institution](#))

Login Name

Password

[Forgot Your Login Information?](#)

Login using Other Credentials

[Athens Credentials](#)

[My Institution's Credentials \(Shibboleth\)](#)

Inden du går i gang

Klargøring af computer til installation af Write-N-Cite

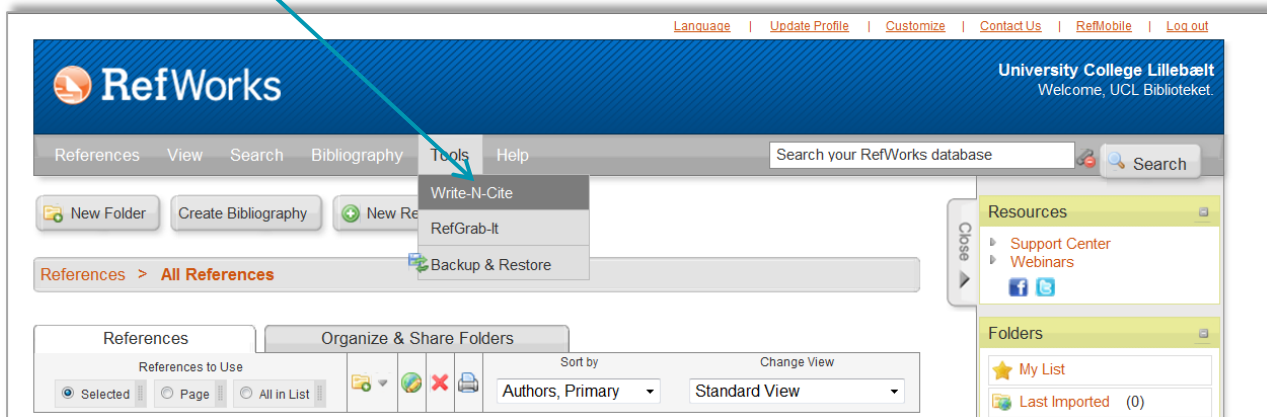
1. Tjek om din Computers operativ system og MSOffice er opdateret ved at besøge:
<http://windowsupdate.microsoft.com>
2. Download og installér "[Microsoft .NET Framework 4](#)"
3. Download og installér "[Visual Studio 2010 Tools for Office Runtime](#)"
4. Tjek om du har nyeste version af Java på din PC ved at besøge: [Java](#)
5. Genstart din computer

Du er nu klar til at downloade Write-N-Cite v. 4.4.1376 (2015) 32-bit-versionen.

Installation af Write-N-Cite

Obs! Inden du starter skal Word lukkes.

1. Installering af Write-N-Cite gøres via RefWorks under Tools.
2. Klik på "Write-N-Cite"



3. Klik på "Write-N-Cite for Word (32 bit)" – Husk at lukke Word
4. Klik på "Kør"
5. Klik "Next"
6. Klik "Install"
7. Klik "Finish"



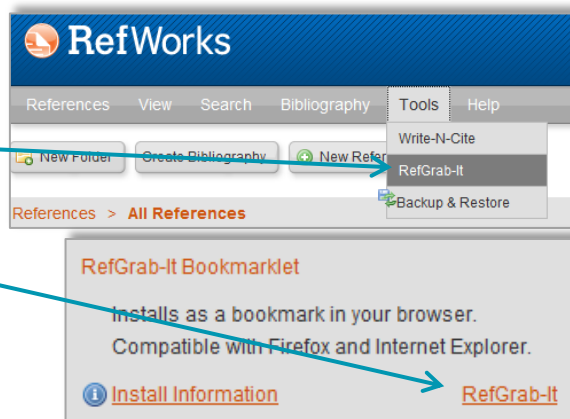
Herefter færdiggøres installationen. Det kan tage et stykke tid.

Når du åbner Word ligger Write-N-Cite under fanebladet "RefWorks"

Hvordan du bruger Write-N-Cite kan du se i vejledningen: [RefWorks: Write-N-Cite](#)

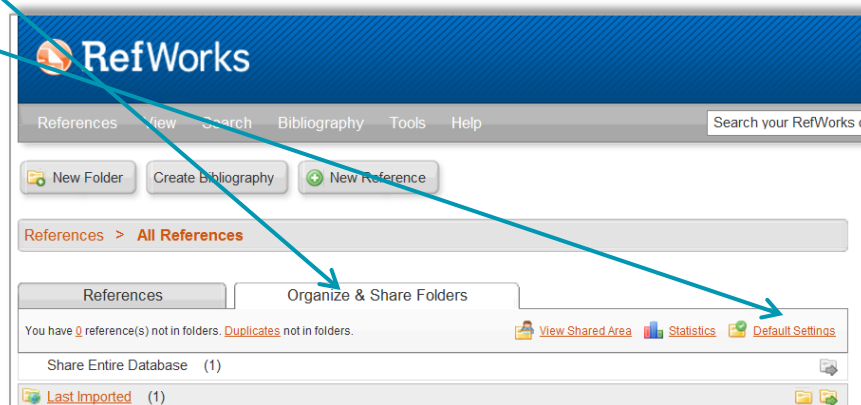
Installation af RefGrab-It

1. Klik på "Tools"
2. Klik på "RefGrab-It"
3. Højreklik på "RefGrab-It" i boksen RefGrab-It Bookmarklet nederst i højre hjørne
4. Føj til Favoritter

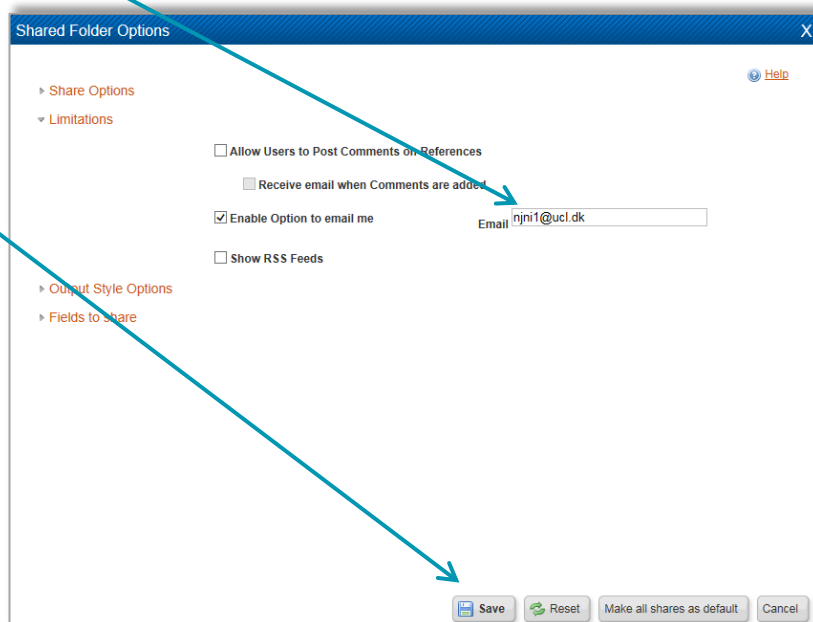


Forbered brug af RefShare

1. Klik på fanebladet "Organize & Share Folders".
2. Klik på "Default Settings"



3. Skriv din email i feltet "Enable Options to email me"
4. Klik "Save"
5. Luk og log ind igen



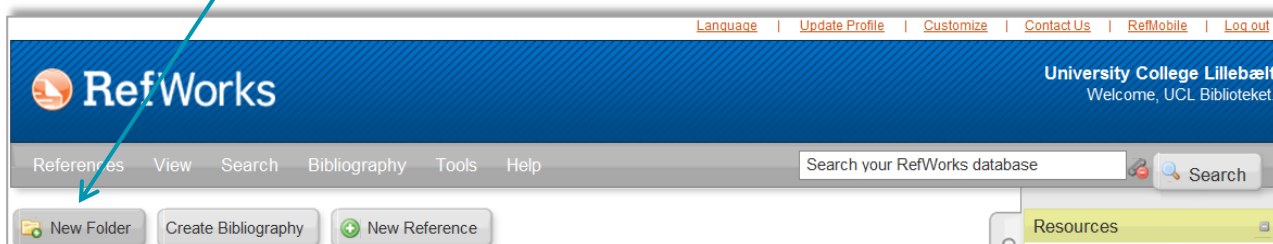
Organiser dine referencer i mapper (Folders)

I RefWorks kan du lægge dine referencer i foldere.

Foldere er et mappesystem svarende til mapper i Word.

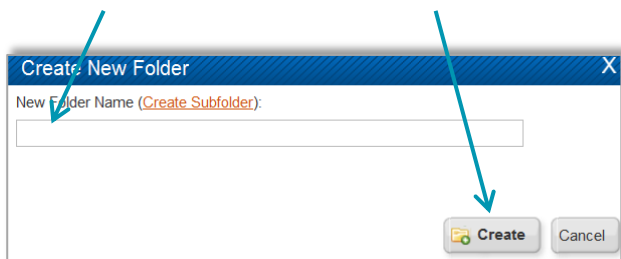
Opret folder

Klik på ikonet "New Folder".



Navngiv folder

Navngiv folderen i feltet og klik på "Create".



Du kan oprette så mange foldere, som du ønsker.

Folderne vises i højre side af skærmen

